



## ***Fiche technique***

Cie La terre qui penche

**Contact:** Vincent Dubois 06 82 97 82 05 / [dub.vinz@gmail.com](mailto:dub.vinz@gmail.com)

Tout ce qui est précisé à l'intérieur de cette fiche technique est nécessaire au bon déroulement du spectacle.

Des modifications sont envisageables afin de mieux s'adapter au lieu et aux conditions de la représentation.

Si vous ne pouvez pas fournir l'ensemble du matériel, la compagnie propose de venir avec tout ou partie du matériel.

Les formalités seront à préciser ensemble.

En cas de problème, n'hésitez pas à vous mettre en relation avec nous et nous trouverons des solutions.

### **Impératif**

Le matériel lumière doit être en état de fonctionnement.

Nous demandons la présence d'un régisseur qui doit connaître parfaitement les lieux.

Il sera présent à l'arrivée de l'équipe pour le montage, réglage, représentation et le démontage. Dans un souci de gain de temps, il est demandé que le matériel lumière soit monté selon le plan de feu annexe et soit prêt à l'emploi. Merci de nous mettre à disposition un tapis de danse noir couvrant toute la superficie du plateau

### **Equipe du spectacle**

1 comédienne et 1 musicienne-comédienne/1 régisseur

### **Dimensions aire de jeu**

Ouverture: 6m, Profondeur: 6m, Hauteur sous perche: 4m minimum,  
Coulisses cour et jardin: 1m

### **Espace scénique**

la scène doit être équipée d'un rideau de fond de scène noir, de pendrillons sur les côtés et de Jeux de frises pour masquer les découvertes et les projecteurs. Prévoir également un éclairage de service tamisé dans les coulisses pour l'entrée et la sortie de scène des comédiennes. Un éclairage de la salle est demandé. il sera commandé depuis la régie.

(pour d'autres lieux non dédiés au spectacle, à voir ensemble)

### **MATERIEL A fournir**

#### **Lumière**

10 PC 1000W lentille claire, équipés de leurs crochets, porte-filtres, Chaînes de sécurité

6 PAR 64 en CP 62 1000W, équipés de leur crochets, porte-filtres, Chaînes de sécurité

1 Découpe 614SX 1000W, équipés de leur crochets, porte-filtres, Chaînes de sécurité

4 Pieds montant à 1,50m

2 platines de sol

18 circuits de 2x2kw

1 PAR 16 50W et sa platine

Câblage et doublettes nécessaire

1 direct sur le plateau pour le **Vidéo projecteur**

Prévoir un éclairage de salle dimmable pour l'accueil du public. 2 Cycliodes

### **La Cie fournie**

DLight avec l'interface lumière, 1 PAR 16 50W et sa platine, 1 câble HDMI 20m, 1 Vidéo projecteur, 1 PC pour envoyer les vidéos

## **Décor**

Notre décor est fait de plusieurs éléments en bois, qui une fois assemblés créent 1 cadre de 2,50m de haut sur 4M d'ouverture, avec notre écran centré à l'intérieur ( voir photo)

Notre video-projecteur est derrière en rétro projection nous avons besoin d'un recul de 1,80m

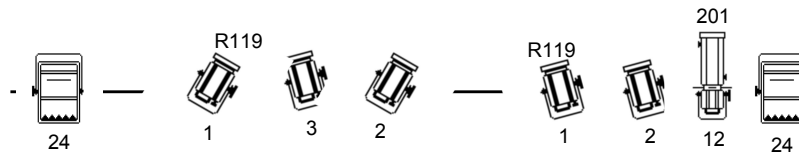
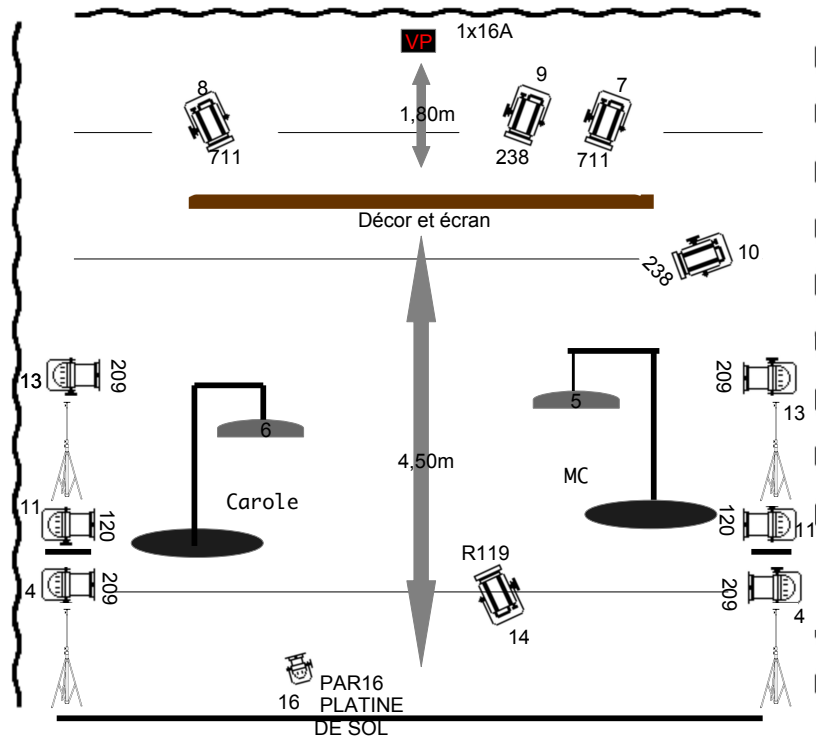
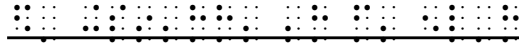
## **Loge - catering**

Prévoir une loge chauffée et fermant a clef pour 2 comédiennes équipée de miroirs, tables, chaises, porte-manteau et cintres, planche et fer à repasser, serviettes, lavabo. La loge sera approvisionnée en bouteilles d'eau, boissons chaudes et fraîches, grignotage (salés, sucrés), fruits


## **Photo de la scénographie**




# Plan de feu La mouette et le Chat

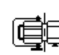


## Légende.

 6 PAR64 EN CP 62, PF, ELINGUE DE SECURITE, CROCHET


 10 PC 1000W LENTILLE CLAIRE, PF, ELINGUE DE SECURITE, CROCHET

 2 CYCLIODES 1200W, PF, ELINGUE DE SECURITE, CROCHET

 1 DECOUPE 614 SX, PF, ELINGUE DE SECURITE, CROCHET

 2 PLATINES DE SOL, POUR PAR 64

 4 PIEDS MONTANT A 1,50M

 1 PAR 16 50W ET SA PLATINE

**Dubois Vincent**  
**Dub.vinz@gmail.com/0682978205**

Cie la terre qui penche